

KOMUNIKACE (PARKOVIŠTĚ)

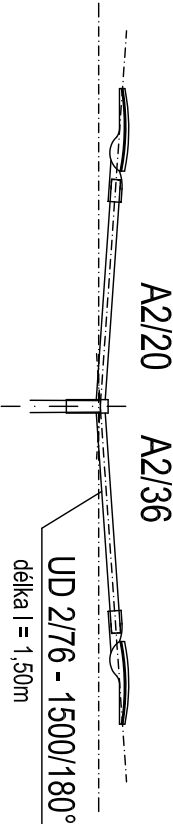
1 x (2 x) LED SVÍTIDLO STOŽÁROVÉ

QLX-X-W-20\_3720\_2700K\_STRADA-2X2-SC(LH502D)

(LED 20W, IP 66, 2991lm, 2700K, Ra 70)

QLX-X-W-36\_6696\_2700K\_STRADA-2X2-SC(LH502D)

(LED 36W, IP 66, 5383lm, 2700K, Ra 70)

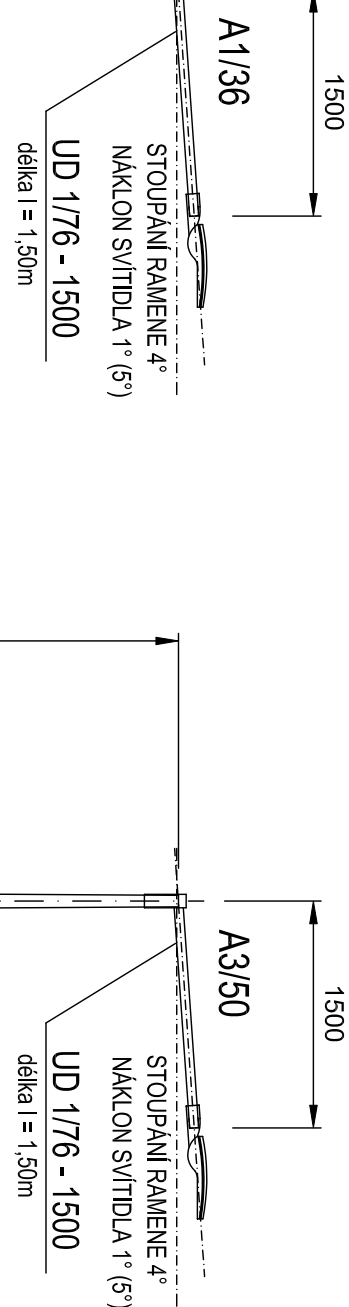


KRUHOVÝ OBJEZD

LED SVÍTIDLO STOŽÁROVÉ

QLX-X-W-50\_9900\_2700K\_STRADA-2X2-SC(LH502D)

(LED 50W, IP 66, 7477lm, 2700K, Ra 70)



stožár ICON STK 8/76  
KUŽELOVÝ OCELOVÝ  
ŽÁROVÉ ZINKOVANÝ  
povrchová úprava náterem -  
- neutrální šedobílá barva

stožár ICON STK 8/76  
KUŽELOVÝ OCELOVÝ  
ŽÁROVÉ ZINKOVANÝ  
povrchová úprava náterem -  
- neutrální šedobílá barva

PŘECHOD

LED SVÍTIDLO PŘECHOD

QLX-X-W-42\_7812\_4000K\_STRADA-2X2-P\_X\_(LH602D)

(LED 48W, IP 66, 7178lm, 4000K, Ra 70)



stožár STP 6B  
ŽÁROVÉ ZINKOVANÝ  
povrchová úprava náterem -  
- neutrální šedobílá barva

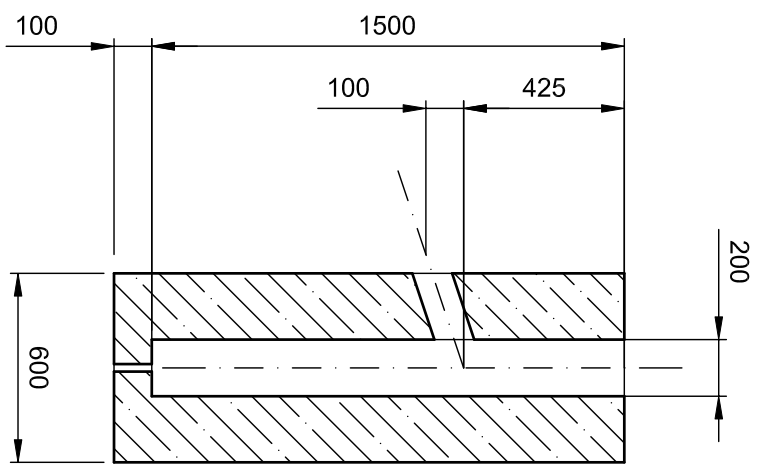
stožár STP 6C  
ŽÁROVÉ ZINKOVANÝ  
povrchová úprava náterem -  
- neutrální šedobílá barva

CHODNÍK (PARK)

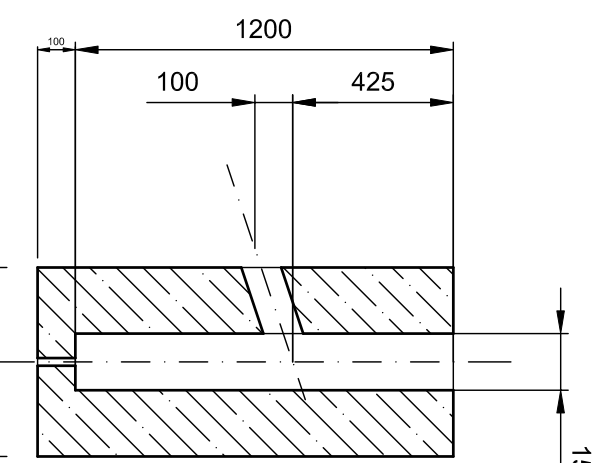
LED SVÍTIDLO PARK

QES-W-8\_1488\_2700K\_STRADA-2X2-SC(LH502D)

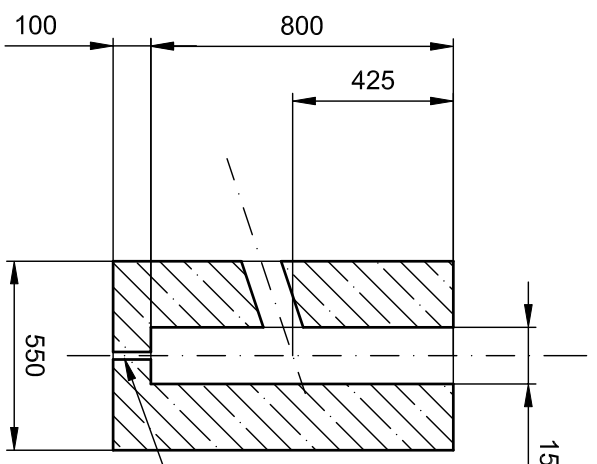
(LED 8W, IP 66, 1198lm, 2700K, Ra 70)



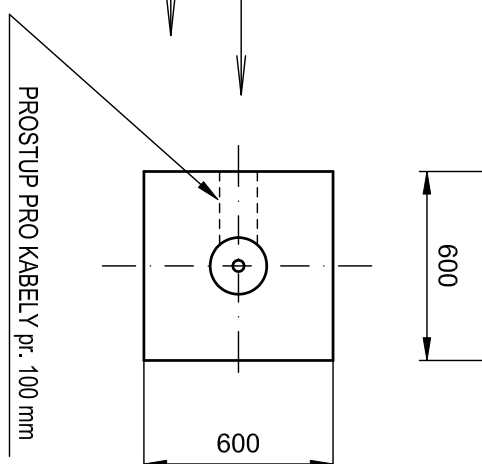
BETONOVÝ ZÁKLAD STOŽÁRU  
B2/48  
1 : 20  
(DOPORUČENÉ HODNOTY PRO ZÁKLAD STOŽÁRU)



BETONOVÝ ZÁKLAD STOŽÁRU  
A1/36, A2/20-36, A3/50, B1/48  
1 : 20  
(DOPORUČENÉ HODNOTY PRO ZÁKLAD STOŽÁRU)

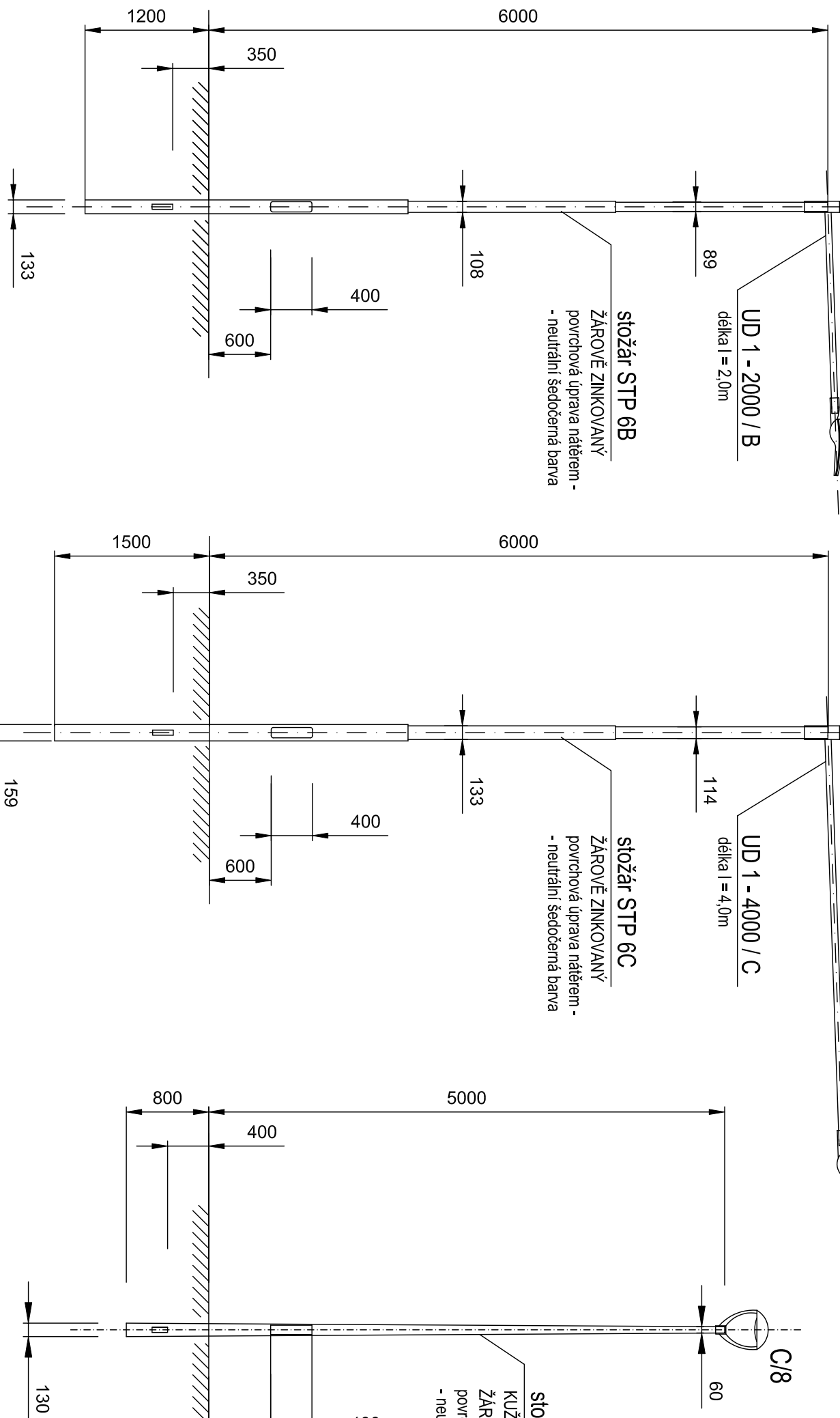


BETONOVÝ ZÁKLAD STOŽÁRU  
C/8  
1 : 20  
(DOPORUČENÉ HODNOTY PRO ZÁKLAD STOŽÁRU)



PROSTUP PRO KABEL Y pr. 100 mm

stožár AZTECA STK 5/60  
KUŽELOVÝ OCELOVÝ  
ŽÁROVÉ ZINKOVANÝ  
povrchová úprava náterem -  
- neutrální šedobílá barva



OSVĚTLOVACÍ STOŽÁR PŘECHOD  
PRO OSVĚTLOVACÍ BOD B1/48

OSVĚTLOVACÍ STOŽÁR PŘECHOD  
PRO OSVĚTLOVACÍ BOD B2/48

OSVĚTLOVACÍ STOŽÁR  
PRO OSVĚTLOVACÍ BOD C/8

BOD A1/36 :

LED SVÍTIDLO typ QLX-X-W-36\_6696\_2700K\_STRADA-2X2-SC(LH502D) - 36W, 2700K, 5383lm -  
OSAŽIT NA 6,0m VÝSOKY KUŽELOVÝ STOŽÁR typ ICON STK 8/76, S TERMOPLASTICKOU MANŽETOU,  
A NA ROVNÝ VÝLOŽNÍK DELKY 1,50m typ UD 1/76-1500 (průměr přechodové části 60mm)

ŽÁROVÉ ZINKOVANÝ SE ŠEDÝM NÁTEREM PODLE POŽADAVKU INVESTORA -  
- CELKOVÁ VÝŠKA SVÍTIDLA NAD VOZOVKOU cca 8,1m - ORIENTACE SVÍTIDEL, VIZ SITUAČNÍ SCHEMA.

BOD A2/20, A2/36 :

A2/26 - LED SVÍTIDLO typ QLX-X-W-36\_6696\_2700K\_STRADA-2X2-SC(LH502D) - 36W, 2700K, 5383lm -  
A2/22 - LED SVÍTIDLO typ QLX-X-W-20\_3720\_2700K\_STRADA-2X2-SC(LH502D) - 20W, 2700K, 2991lm -  
OSAŽIT NA 6,0m VÝSOKY KUŽELOVÝ STOŽÁR typ ICON STK 8/76, S TERMOPLASTICKOU MANŽETOU,  
A NA DVOURAMENNÝ ROVNÝ VÝLOŽNÍK DELKY 1,50m typ UD 2/76-1500/180° (průměr přechodové části 60mm)

ŽÁROVÉ ZINKOVANÝ SE ŠEDÝM NÁTEREM PODLE POŽADAVKU INVESTORA -  
- CELKOVÁ VÝŠKA SVÍTIDEL NAD VOZOVKOU cca 8,1m - ORIENTACE SVÍTIDEL, VIZ SITUAČNÍ SCHEMA.

BOD A3/50 :

LED SVÍTIDLO typ QLX-X-W-50\_9900\_2700K\_STRADA-2X2-SC(LH502D) - 50W, 2700K, 7477lm -  
OSAŽIT NA 8,0m VÝSOKY KUŽELOVÝ STOŽÁR typ ICON STK 8/76, S TERMOPLASTICKOU MANŽETOU,  
A NA ROVNÝ VÝLOŽNÍK DELKY 1,50m typ UD 1/76-1500 (průměr přechodové části 60mm)

ŽÁROVÉ ZINKOVANÝ SE ŠEDÝM NÁTEREM PODLE POŽADAVKU INVESTORA -  
- CELKOVÁ VÝŠKA SVÍTIDLA NAD VOZOVKOU cca 8,1m - ORIENTACE SVÍTIDEL, VIZ SITUAČNÍ SCHEMA.

BOD B1/48 :

LED SVÍTIDLO PRO PŘECHOD typ QLX-X-W-42\_7812\_4000K\_STRADA-2X2-P\_X\_(LH602D) - 48W, 4000K, 7178lm -  
OSAŽIT NA cca 6,0m VÝSOKY STOŽÁR typ STP 6B, S TERMOPLASTICKOU MANŽETOU,  
A NA ROVNÝ VÝLOŽNÍK DELKY 2,0m UD1 - 2000/B (průměr přechodové části 60mm) -  
ŽÁROVÉ ZINKOVANÝ SE ŠEDÝM NÁTEREM PODLE POŽADAVKU INVESTORA -  
- CELKOVÁ VÝŠKA SVÍTIDLA NAD KOMUNIKACÍ cca 6,0m - POZICE viz SITUAČNÍ SCHEMA.

BOD B2/48 :

LED SVÍTIDLO PRO PŘECHOD typ QLX-X-W-42\_7812\_4000K\_STRADA-2X2-P\_X\_(LH602D) - 48W, 4000K, 7178lm -  
OSAŽIT NA cca 6,0m VÝSOKY STOŽÁR typ STP 6C, S TERMOPLASTICKOU MANŽETOU,  
A NA ROVNÝ VÝLOŽNÍK DELKY 4,0m UD1 - 4000/C (průměr přechodové části 60mm)

ŽÁROVÉ ZINKOVANÝ SE ŠEDÝM NÁTEREM PODLE POŽADAVKU INVESTORA -  
- CELKOVÁ VÝŠKA SVÍTIDLA NAD KOMUNIKACÍ cca 6,0m - POZICE viz SITUAČNÍ SCHEMA.

BOD C/8 :

LED SVÍTIDLO PARKOVÉ PODLE POŽADAVKU A VYBERU INVESTORA  
(typ QES-W-8\_1488\_2700K\_STRADA-2X2-SC(LH502D) - 8W, IP 66, 2700K, 1198lm) -  
OSAŽIT NA 5m VÝSOKY KUŽELOVÝ STOŽÁR typ AZTECA STK 5/60 -  
ŽÁROVÉ ZINKOVANÝ SE ŠEDÝM NÁTEREM PODLE POŽADAVKU INVESTORA -  
- VÝŠKA SVÍTIDLA NAD CHODNÍKY cca 5,0 m.

JSOU POUŽITA LED SVÍTIDLA S VLASTNOSTMI A VYBAVENÍM PODLE POŽADAVKU INVESTORA.

POKUD JSOU NA VÝKRESECH NEBO V TEXTU UVEDENY NÁZVY VÝROBKU NEBO POKUD JSOU UVEDENI DODAVATELÉ, PAK JDE JEJEN O STANOVENÍ STANDARDU, PŘÍPADNĚ O ORIENTACI A NEZÁVÁZNĚ URČENÍ MOŽNÉHO DODAVATELE, A MOHOU BÝT POUŽITÝ I JINÉ, TECHNICKY A KVALITATIVNĚ SROVNATELNÉ VÝROBKY.  
PRO KAŽDÝ ZVOLENÝ TYP SVÍTIDLA JE NUTNO DOLOŽIT VÝPOČET POŽADOVANÉ PRŮMĚRNÉ OSVĚTLENOSTI (E) CELKOVÉ ROVNOMĚRNOSTI (U0) A MINIMÁLNÍ OSVĚTLENOSTI (Emin) DLE ČSN EN 13201-1 a ČSN EN 13201-2, PŘÍPADNĚ PRŮMĚRNÉHO JASU POVRCHU (L (cd/m²), CELKOVÉ (U0) A PODELNÉ (U1) ROVNOMĚRNOSTI.

OCHRANA PŘED ÚRAZENÍM ELEKTRICKÝM Proudem v síti 400V:  
SAMOČINNÝM ODPLOUENÍM VADNÉ ČÁSTI OD ZDROJE V SÍTI TN - C

ROZMĚRNÁ SOUSTAVA 400V : 3 PEN stř. 50 Hz, 400/230 V / TN - C

GENERÁLNÍ PROJEKTANT:		KONTROLA:		AUTORIZACE:		PRŮJEKT:	
ING. MILAN KRUPČÍKA		ING. PAVEL MINAŘÍK				ING. PAVEL MINAŘÍK	
PROJEKT		STAVEBNÍK:		VÝKRES:		ING. PAVEL MINAŘÍK	
591 03 ZDAR NAD SAZAVOU		Vratislavovo náměstí 103, 592 31 Nové Město n. M.		VÝKRES:		ING. PAVEL MINAŘÍK	
tel. : 566 651 155		MÍSTO STAVBY:		VÝKRES:		ING. PAVEL MINAŘÍK	
mob.: 777 663 309		NOVÉ MĚSTO N. M.		VÝKRES:		ING. PAVEL MINAŘÍK	
KVAL:		VÝKRES:		VÝKRES:		ING. PAVEL MINAŘÍK	
II / 354 NOVÉ MĚSTO N. M.		VÝKRES:		VÝKRES:		ING. PAVEL MINAŘÍK	
OKRUŽNÍ KŘÍŽOVATKA KOVENSKEHO NÁMĚSTÍ		VÝKRES:		VÝKRES:		ING. PAVEL MINAŘÍK	
D. VÝKRESOVÁ DOKUMENTACE		VÝKRES:		VÝKRES:		ING. PAVEL MINAŘÍK	
D.4 - SO.401 VERBĚNÉ OSVĚTLENÍ A DATOVÁ SÍŤ MĚSTIA		VÝKRES:		VÝKRES:		ING. PAVEL MINAŘÍK	
OSVĚTLOVACÍ STOŽÁRY, ZÁKLADY		VÝKRES:		VÝKRES:		ING. PAVEL MINAŘÍK	
D.4 - 5		VÝKRES:		VÝKRES:		ING. PAVEL MINAŘÍK	